




霧ヶ峰前衛 城跡の山 朝倉山  
(1086.7m) (ハイキング / 甲信越)

by  
gekiyabu 

**日程：**

2012年07月21日(日帰り)

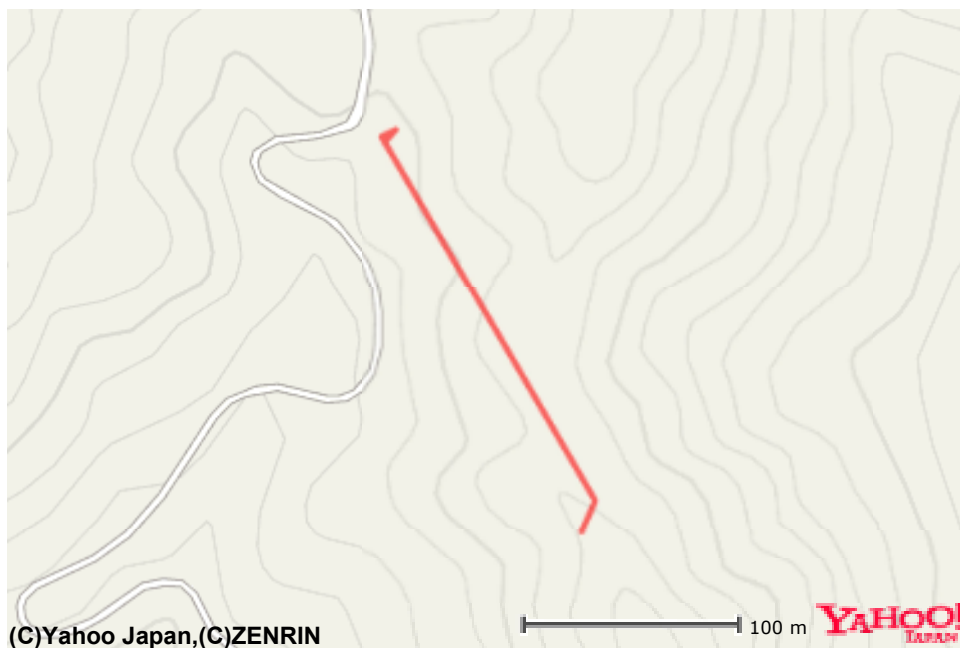
**メンバー：**

gekiyabu

**天候：**

雨、霧

**地図：**



WEB SERVICES BY 

**標高グラフ：**

**コースタイム：**

13:24 標高1050m林道(踏跡入口) -- 13:31 朝倉山 -- 13:39 標高1050m林道

**コース状況/その他周辺情報：**

- ・朝倉城跡。城跡への遊歩道がいくつかあるようだが、山の西側を通過して1060m付近で稜線を越える林道の、峠近くから踏跡あり(標識無し)
- ・登山ポストなし
- ・林道はゲート無く自由に入出りできる
- ・遊歩道入口は山頂東側と林道下部にある。ここは標識あり
- ・踏跡は明瞭。藪無し。ただし途中に案内標識は一切なし
- ・山頂は本丸跡。樹林で展望なし

 写真：


南西から見た朝倉山



朝倉山西側を通る林道入口



鳥獣避けゲート。解放されている



林道の標高1050m峠手前の駐車スペースと踏跡入口



植林帯を登る



尾根に出る。山頂へ道は続く




山頂手前



朝倉山山頂(朝倉城本丸跡)



朝倉山三角点

 感想／記録：(by gekiyabu)

小雨が降り続く中、お手軽な山として朝倉山に向かう。ここは西側を林道が通っていて、そこから簡単に登れそうだ。

国道152号線から県道424号線に入るが、これがまた分かりにくい。滝ノ湯川右岸の細い道だった。道なりに入ってくと朝倉城址の案内発見。遊歩道がありそうだ。案内に従って畑の中の細い道を上ると左手に遊歩道入口あり。所要時間は30分となっていて、当初予定の林道から歩くより時間がかかるし、この雨の中では長くなるのはごめんなのでパス。林道に向かう。

林道入口は特に案内はなく地形図を頼りに判断。人家が終わるところで鳥獣避けのゲートがあったが開けっ放しだった。そのまま舗装された林道を進むと城址遊歩道入口の看板が登場。しかしここも所要時間30分とのことで林道を進む。標高1060mを僅かに切るところで林道は稜線を越えて下りになるがここで舗装はおしまい。稜線は切通

しで取り付くことは不可能で、僅かに戻った駐車余地から踏跡が延びているのを発見し、車を置いて傘をさして出発。案内標識があるわけではなく山頂に続く道なのか不明だが、いざとなったら藪漕ぎ覚悟。今日は長靴にロングスパッツで武装している。

明瞭な踏跡は植林帯を登ってすぐに尾根上に出た。ここは山頂北側の1040m峰の南側鞍部で、ここから南下すれば山頂だが踏跡はうまい具合に南に延びている。それも道が明瞭で藪で体が濡れることも無い。

最後に僅かに突き上げると城跡の山頂。本丸跡とのこと。三角点は東側に立っていた。周囲は樹林で展望は無いが東に下った開けた場所にベンチが見えていて、本来は展望が楽しめそうな場所だがガスって展望は無かった。

帰りは往路を戻る。

---

Copyright(c) Yamareco. All Rights Reserved.  
<http://www.yamareco.com/>